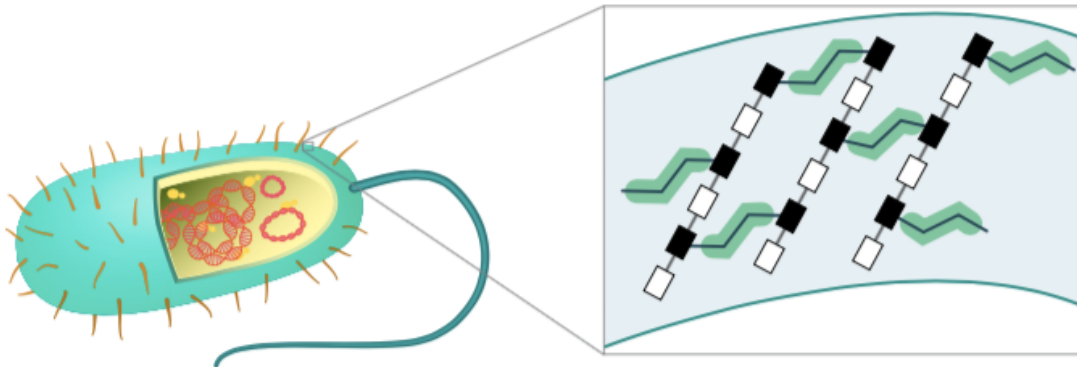
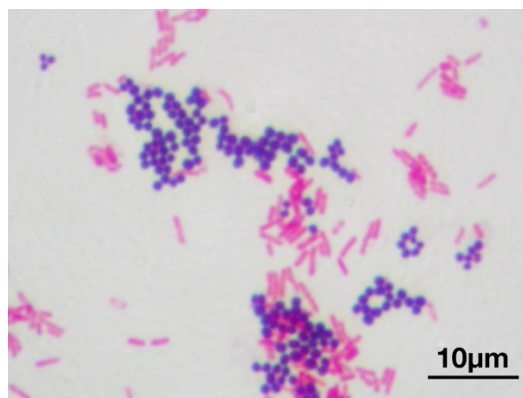


## Intro til bakterier

1. Hvad viser figur 3.2? Hvordan er billedet fremkommet?
2. Bakterier er *prokaryoter* -hvad vil det sige?
3. Sæt nogle betegnelser på denne figur:



4. Bakterier kan inddeles i to hovedtyper -*grampositive* og *gramnegative*.
  - a. Hvad kendetegner grampositive bakterier?
  - b. Hvad kendetegner gramnegative bakterier?
  - c. Hvordan kan man undersøge, om en bakterie er grampositiv eller gramnegativ? Hvad tror du, billedet herunder viser?



5. Hvordan ser en bakteries arvemateriale ud?
6. Læs boksen "Livets tre domæner" side 53-54 og snak kort om hvad følgende ord dækker over: *Bakterier*, *arkæer*, *prokaryoter*, *eukaryoter*, *vira*.

7. I petriskålene findes disse bakterier:

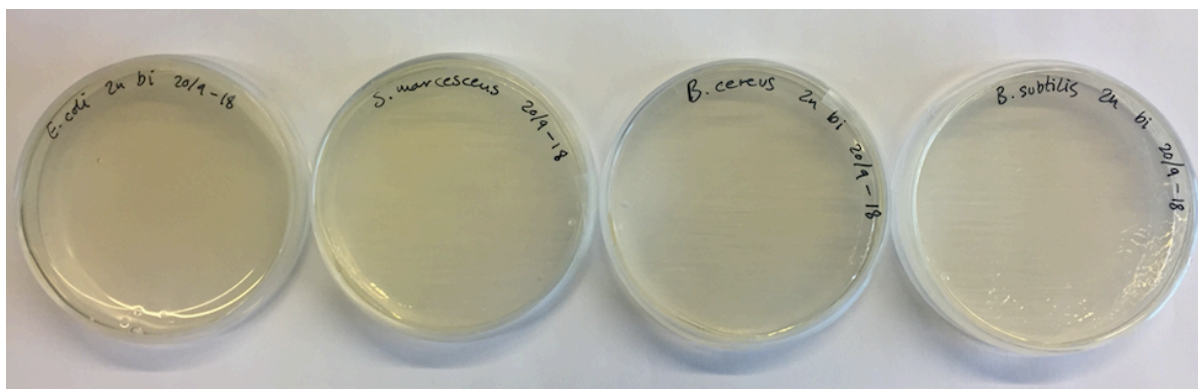
*Escherichia coli*

*Serratia marcescens*

*Bacillus cereus*

*Bacillus subtilis*

Find information om disse bakterier på nettet. Er de fx grampositive eller gramnegative?  
Hvor store er de? Hvor lever de? Etc.



Petriskålene med "LB medium", som de så ud 20/9-18 kl 14.30.