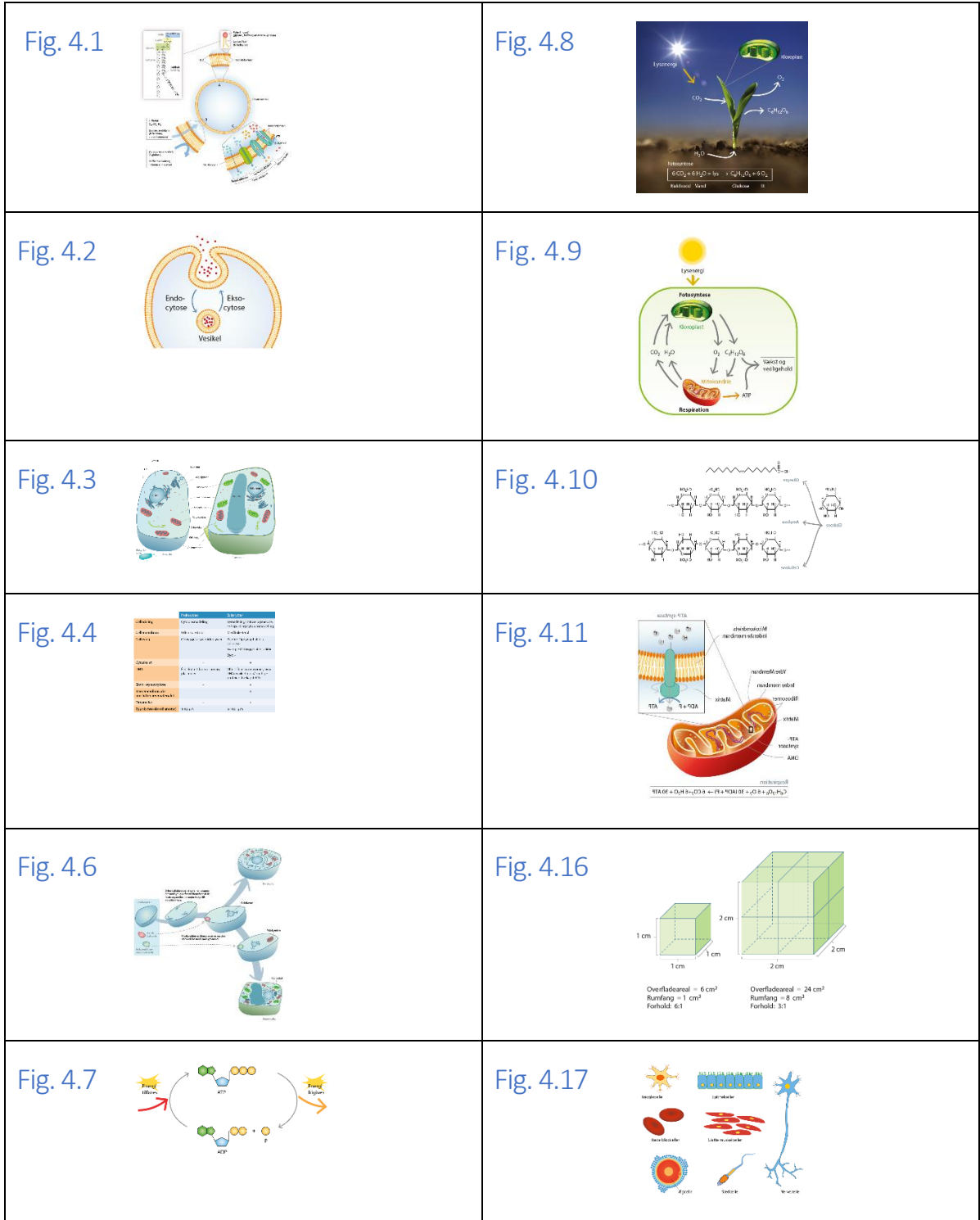
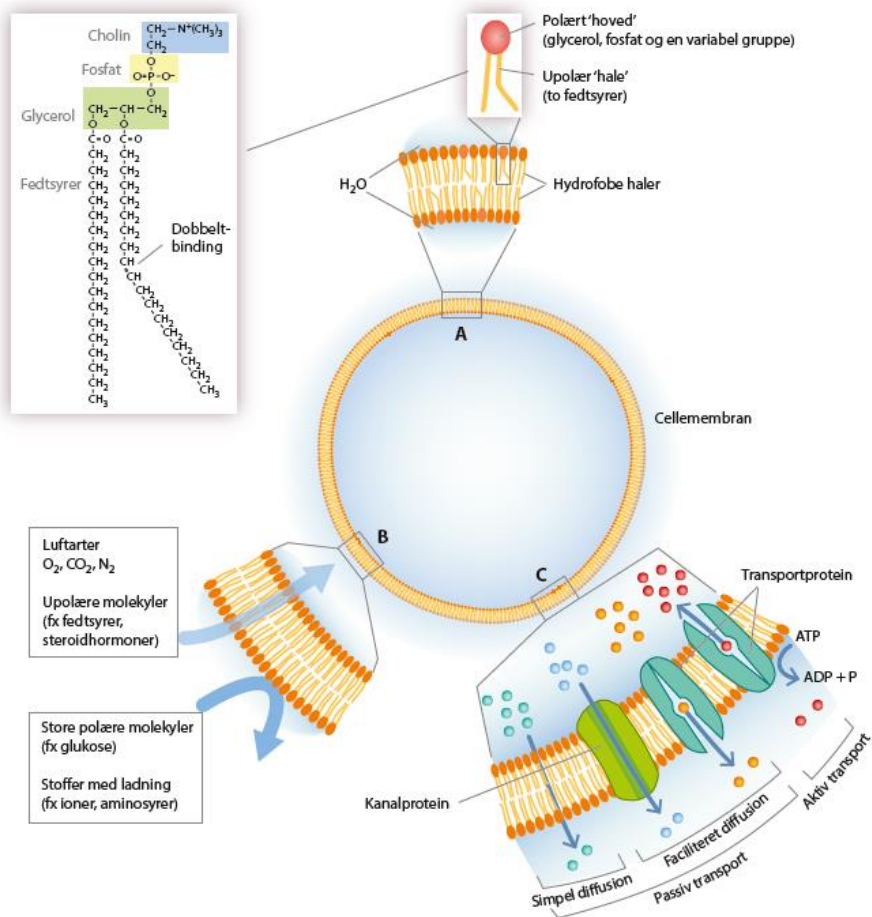


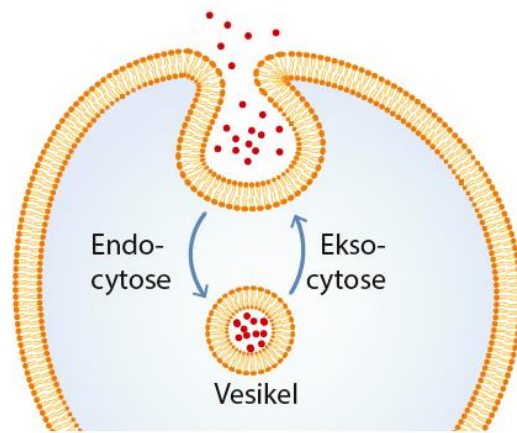
# Figurer i kapitel 4





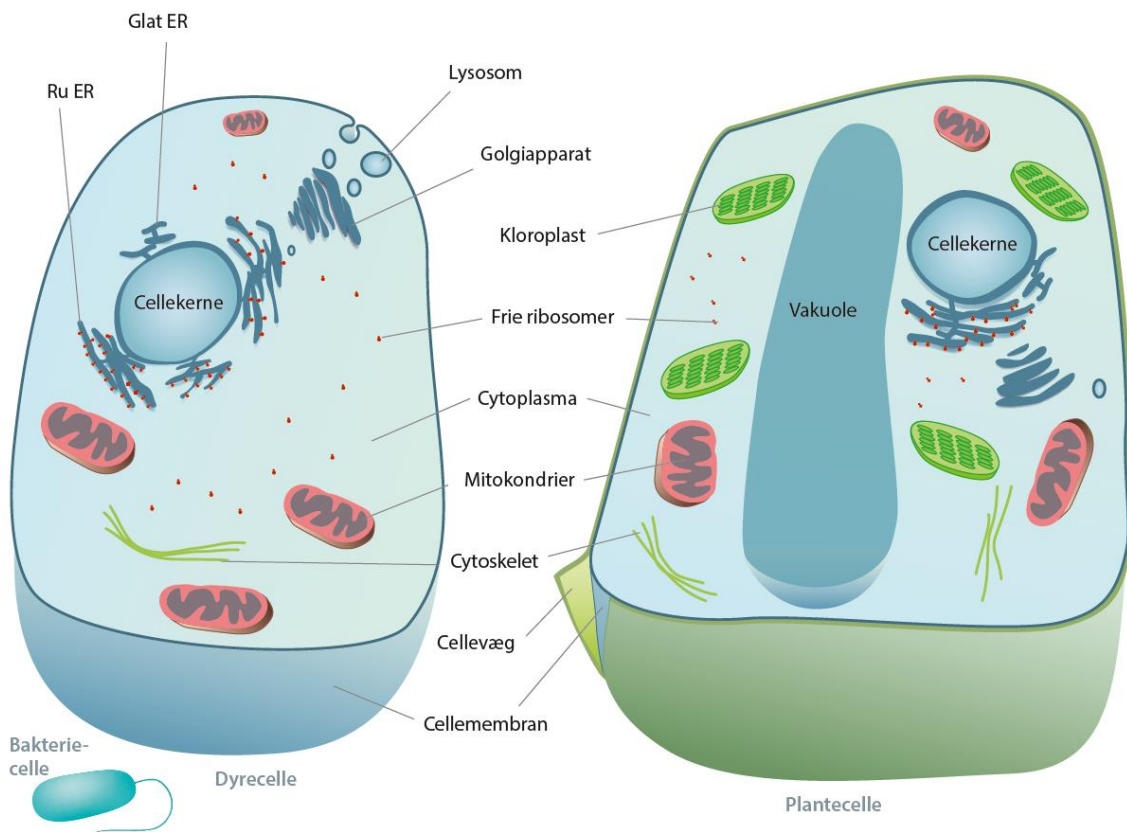
**Fig. 4.1**

LIV-Grundbog til biologi • © L&R Uddannelse 2018 • Illustration: Jørgen Strunge  
 ISBN 978-87-7066-707-4



**Fig. 4.2**

LIV-Grundbog til biologi • © L&R Uddannelse 2018 • Illustration: Jørgen Strunge  
ISBN 978-87-7066-707-4



**Fig. 4.3**

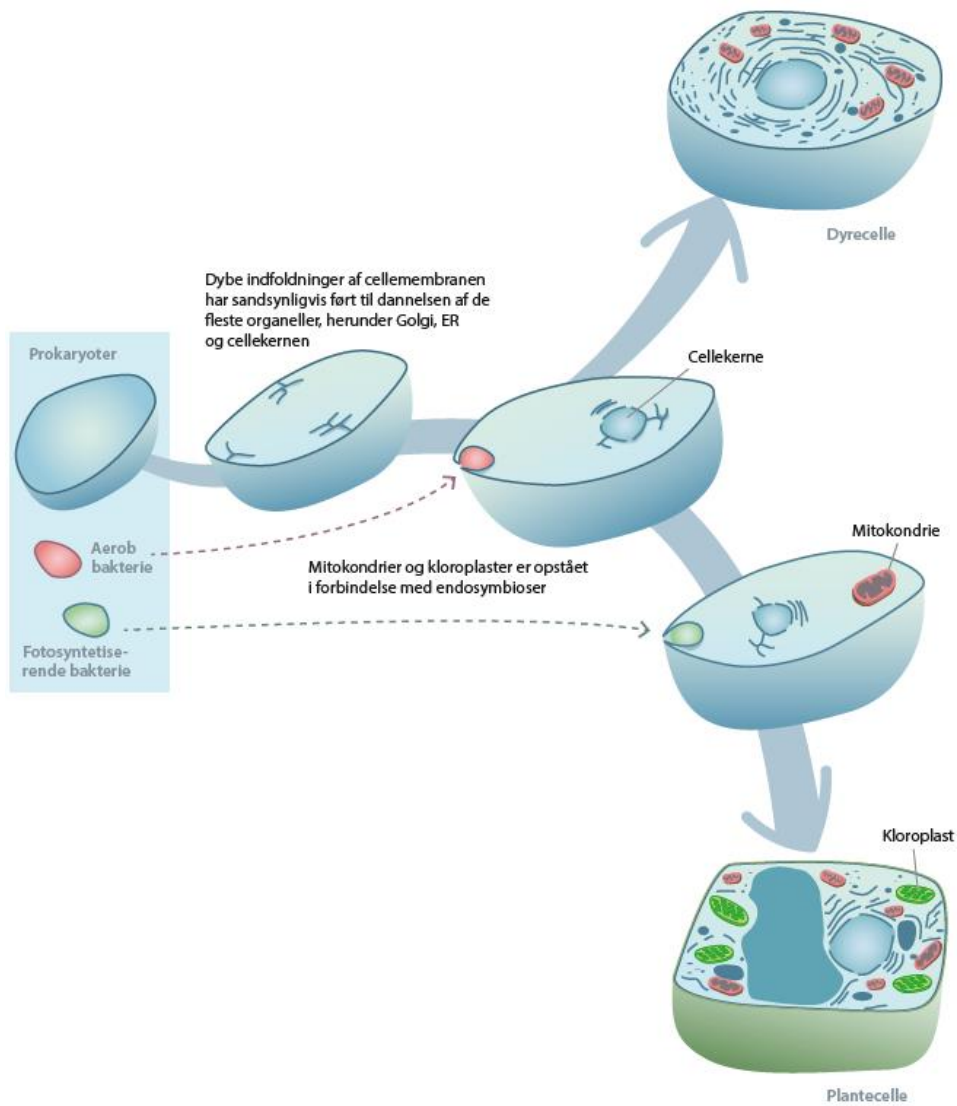
LIV-Grundbog til biologi • © L&R Uddannelse 2018 • Illustration: Jørgen Strunge  
ISBN 978-87-7066-707-4



	Prokaryoter	Eukaryoter
<b>Celledeling</b>	Cytoplasmadeling	Kerneldeling (mitose og meiose, se kap. 7) og cytoplasmadeling
<b>Cellemembran</b>	Uden kolesterol	Med kolesterol
<b>Cellevæg</b>	Opbygget af peptidoglycan	Planter: Opbygget af bl.a. cellulose Svampe: Opbygget af bl.a. kitin Dyr: -
<b>Cytoskelet</b>	-	+
<b>DNA</b>	Ét cirkulært kromosom og plasmider	Oftest flere kromosomer, hvor DNA er viklet op på særlige proteiner (se kapitel 7)
<b>Endo- og exocytose</b>	-	+
<b>Kernemembran, der omslutter arvematerialet</b>	-	+
<b>Organeller</b>	-	+
<b>Typisk størrelse (diameter)</b>	1-10 $\mu\text{m}$	5-100 $\mu\text{m}$

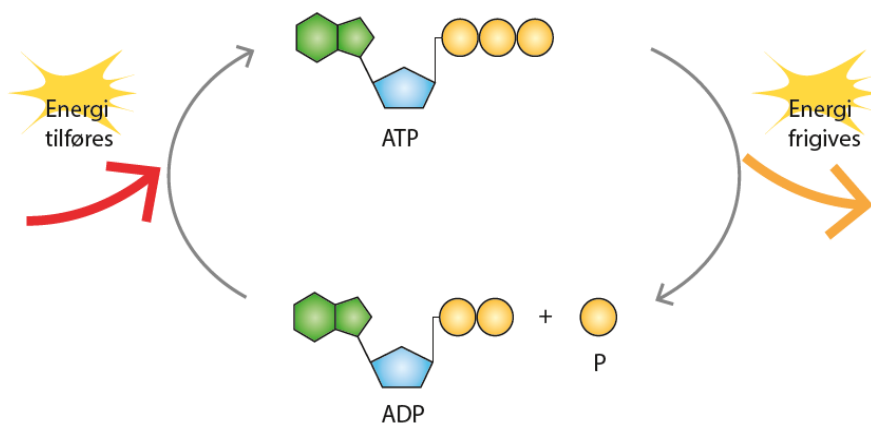
**Fig. 4.4**

LIV-Grundbog til biologi • © L&R Uddannelse 2018 • Illustration: Jørgen Strunge  
ISBN 978-87-7066-707-4



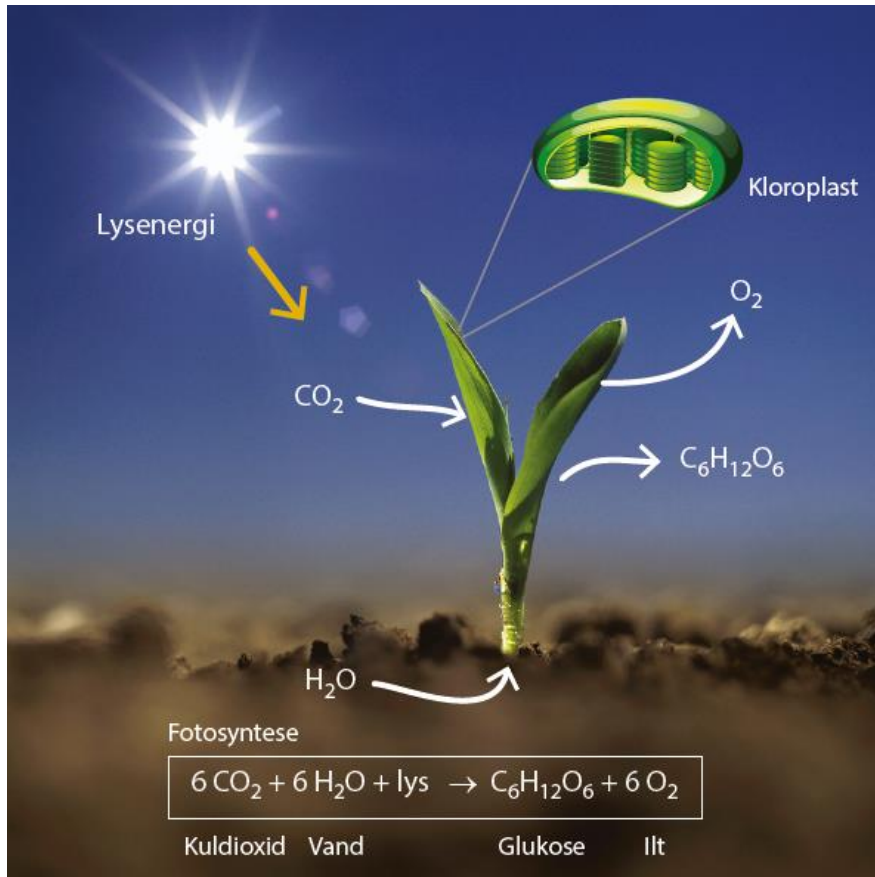
**Fig. 4.6**

LIV-Grundbog til biologi • © L&R Uddannelse 2018 • Illustration: Jørgen Strunge  
ISBN 978-87-7066-707-4



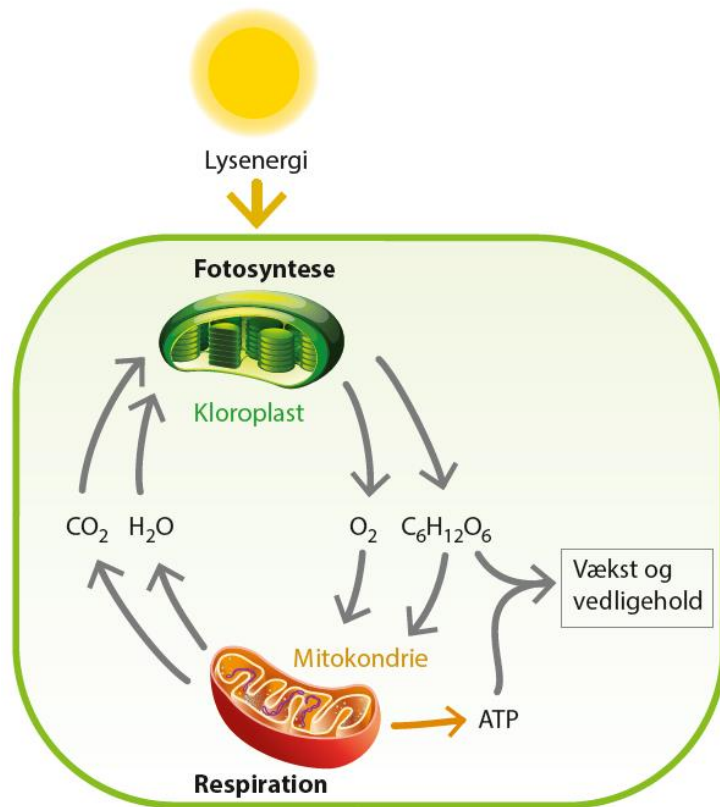
**Fig. 4.7**

LIV-Grundbog til biologi • © L&R Uddannelse 2018 • Illustration: Jørgen Strunge  
ISBN 978-87-7066-707-4



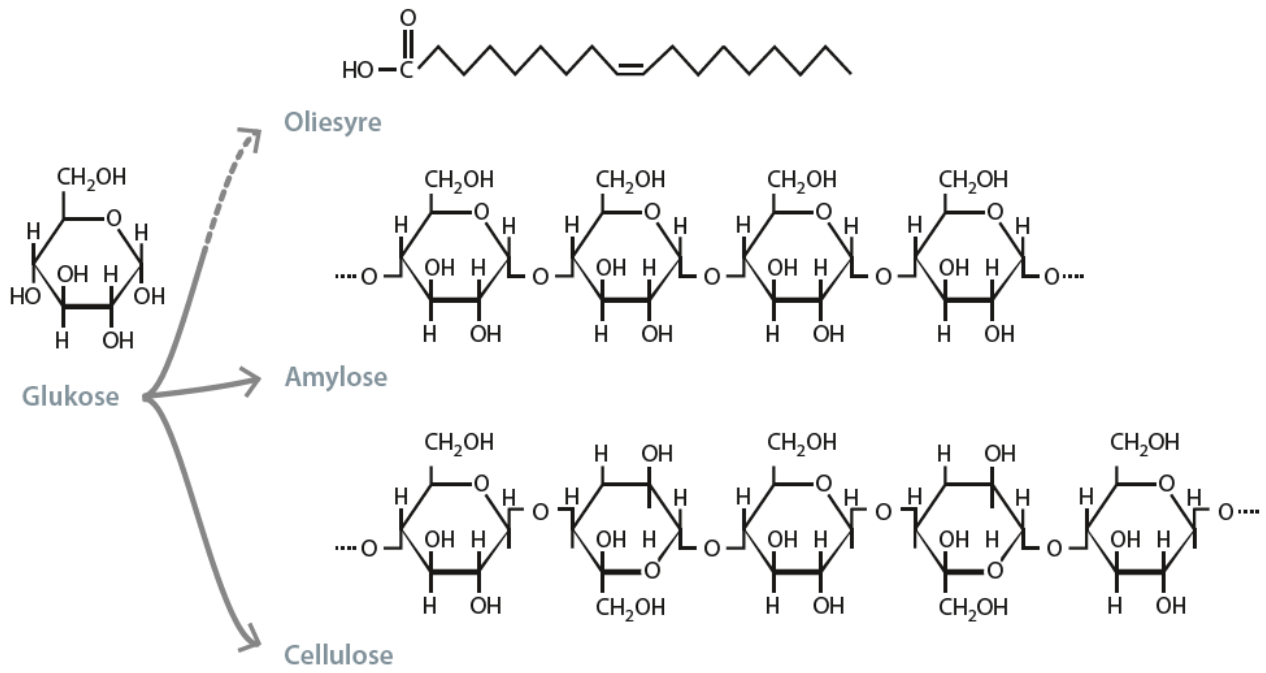
**Fig. 4.8**

LIV-Grundbog til biologi • © L&R Uddannelse 2018 • Illustration: Jørgen Strunge  
ISBN 978-87-7066-707-4



**Fig. 4.9**

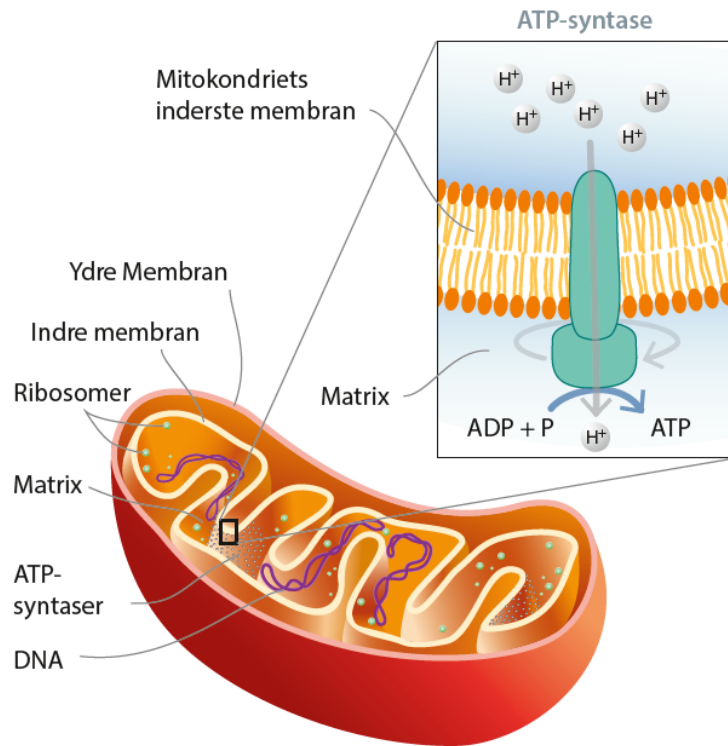
LIV-Grundbog til biologi • © L&R Uddannelse 2018 • Illustration: Jørgen Strunge  
ISBN 978-87-7066-707-4



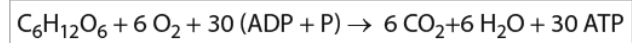
**Fig. 4.10**

LIV-Grundbog til biologi • © L&R Uddannelse 2018 • Illustration: Jørgen Strunge  
ISBN 978-87-7066-707-4



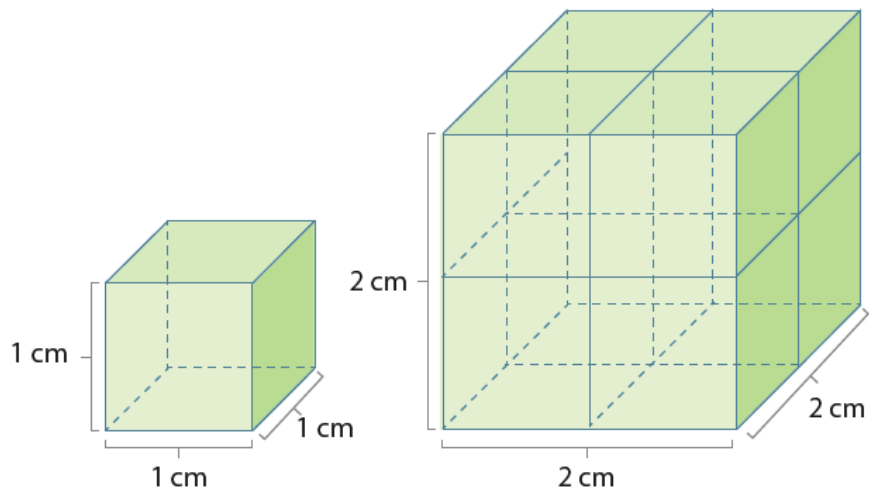


#### Respiration



**Fig. 4.11**

LIV-Grundbog til biologi • © L&R Uddannelse 2018 • Illustration: Jørgen Strunge  
ISBN 978-87-7066-707-4

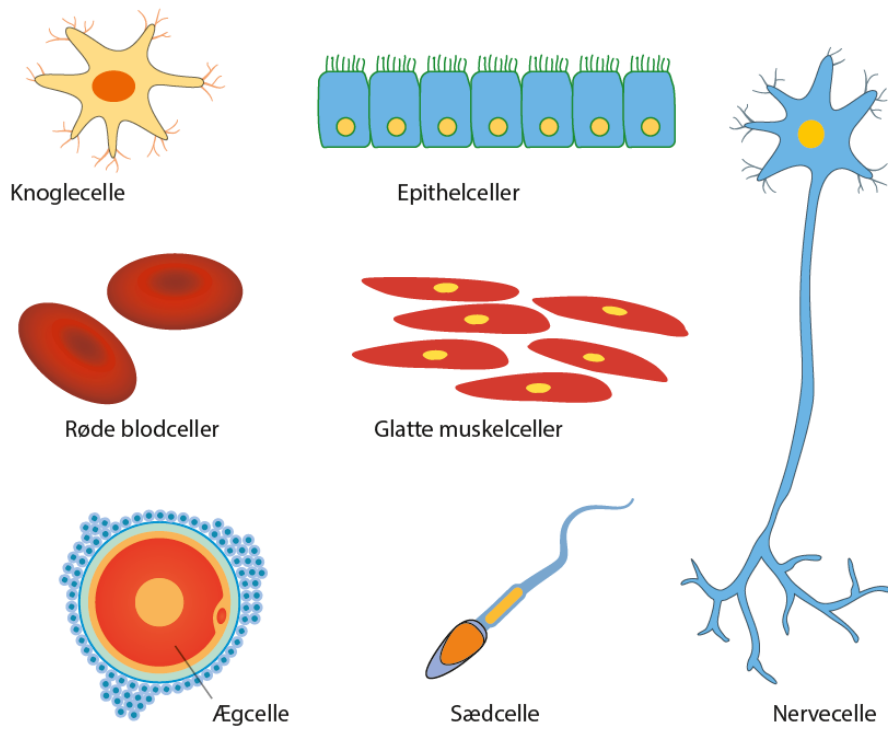


Overfladeareal =  $6 \text{ cm}^2$   
Rumfang =  $1 \text{ cm}^3$   
Forhold: 6:1

Overfladeareal =  $24 \text{ cm}^2$   
Rumfang =  $8 \text{ cm}^3$   
Forhold: 3:1

**Fig. 4.16**

LIV-Grundbog til biologi • © L&R Uddannelse 2018 • Illustration: Jørgen Strunge  
ISBN 978-87-7066-707-4



**Fig. 4.17**

LIV-Grundbog til biologi • © L&R Uddannelse 2018 • Illustration: Jørgen Strunge  
ISBN 978-87-7066-707-4