

Fig 1.6 Sammenligning mellem *Homo neanderthalensis* (t.v.) og *Homo sapiens* (t.h.).



A

Gibbon HK1	- - Q T H N N A A V K M L P S - - - T D C V G H D V A T L L R D A - - - F R G Q I S E P L K T R G I F - -
Orangutang HK1	- - Q T H N N A A V K M L P S - - - T D C V G N D V A T L L R D A - - - F R G Q I S E P L K T R G I F - -
Gorilla HK1	- - Q T H N N A A V K M L P S - - - T D C V G H D V V T L L R D A - - - F R G Q I S E P L K T R G I F - -
Chimpanse HK1	- - Q T H N N A A V K M L P S - - - T D C V G H D V V T L L R D A - - - F R G Q I S E T L K T R G I F - -
Menneske HK1	- - Q T H N N A V V K M L P S - - - T D C V G H D V V T L L R D A - - - F R G Q I S E T L K T R G I F - -

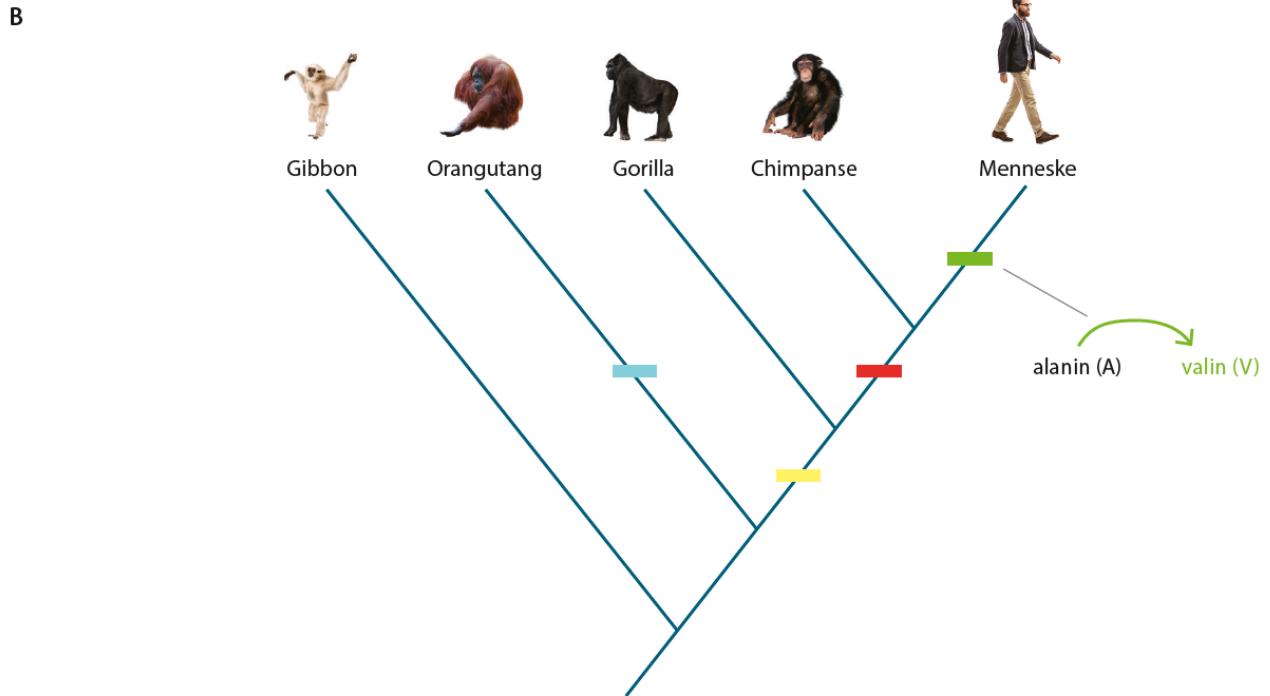


Fig 1.7 Slægtskabstræ baseret på et protein.

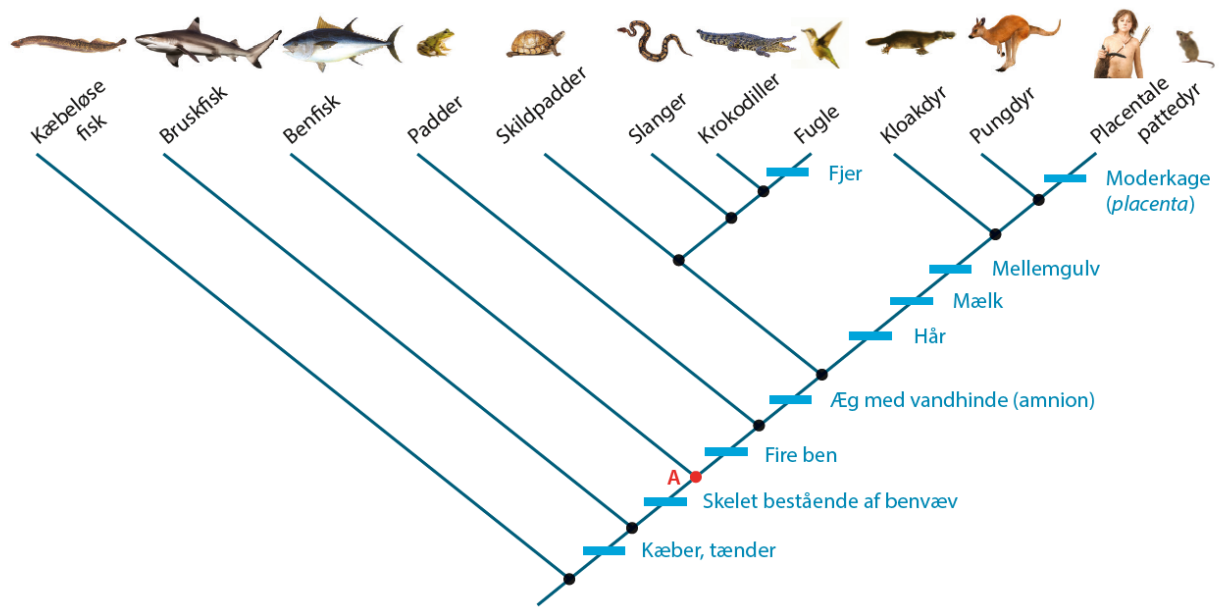


Fig 1.8 Hvirveldyrenes overordnede slægtskab.

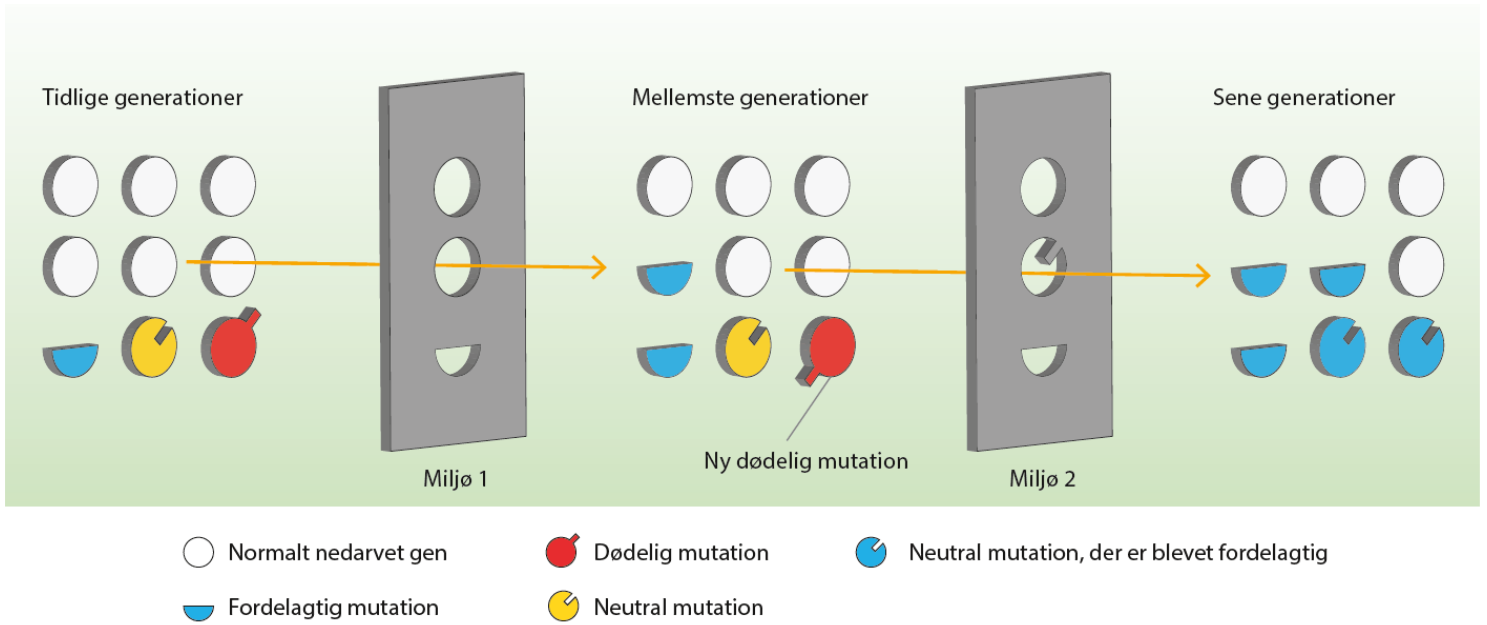


Fig 1.11 Genpuljen ændres af naturlig selektion. Miljøer vist som naturlige filtre.

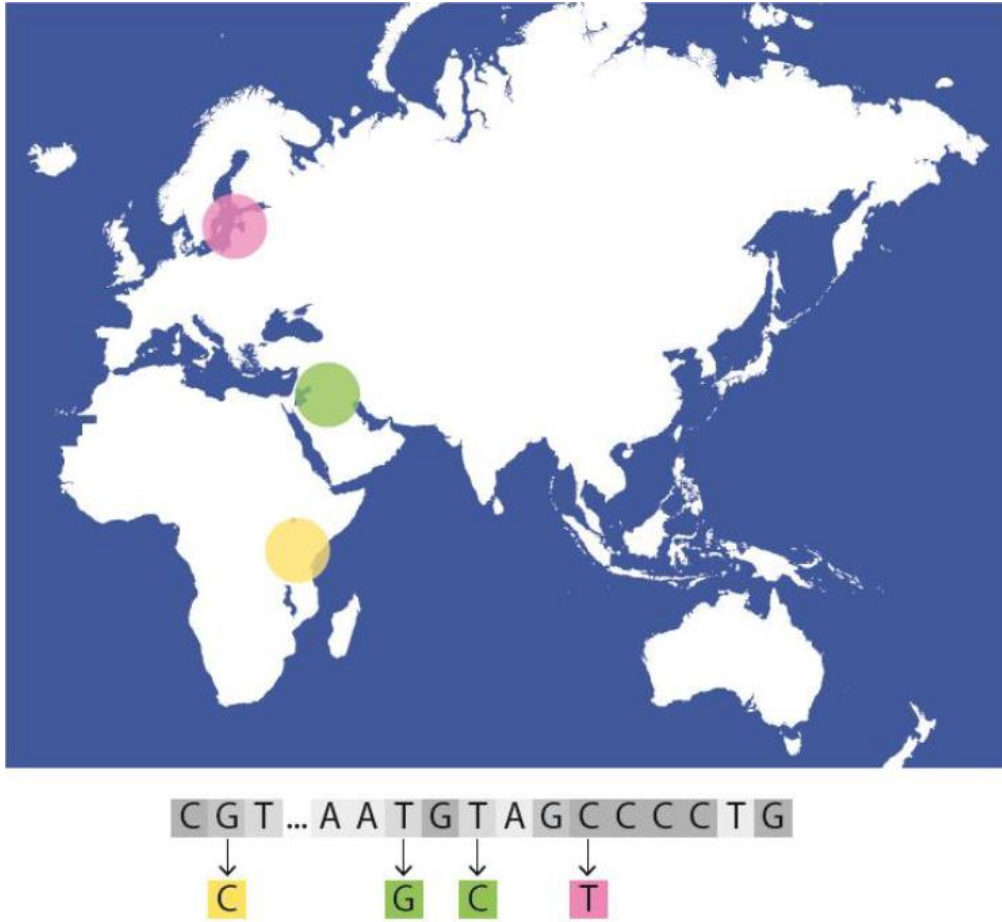


Fig 1.13 Evnen til at fordøje mælkesukker (laktose) i voksenalderen er opstået uafhængigt tre gange i menneskets nyere historie.