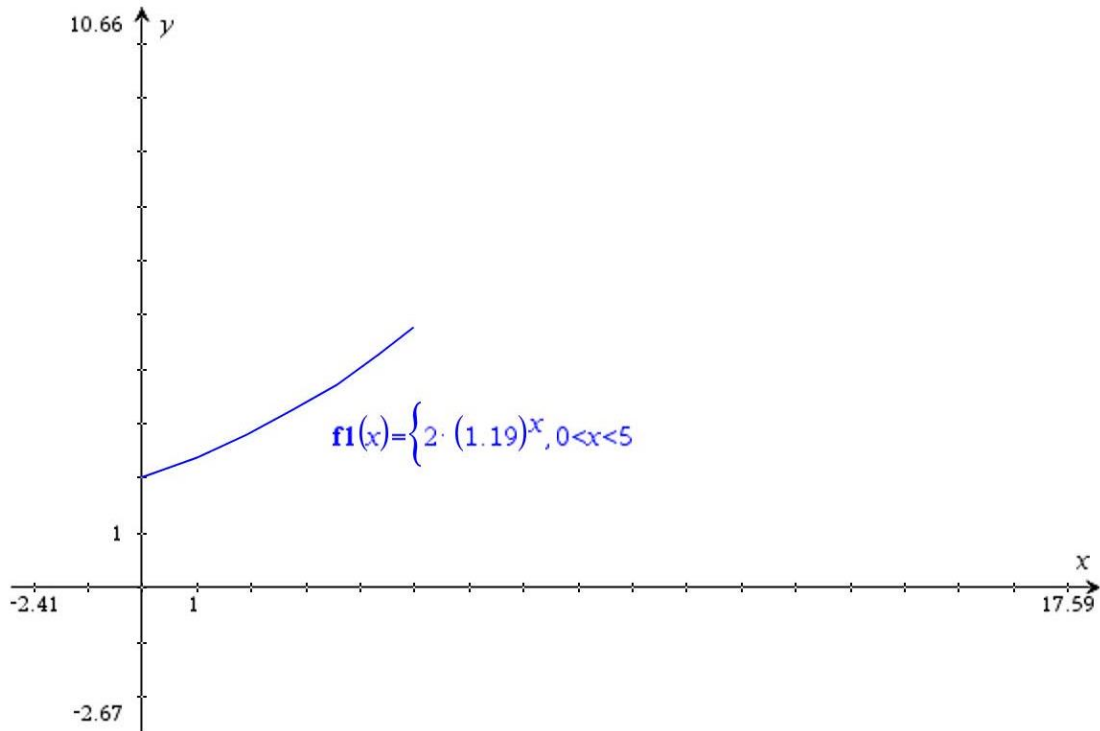


Facit til Kerne stof Mat 1 – side 226

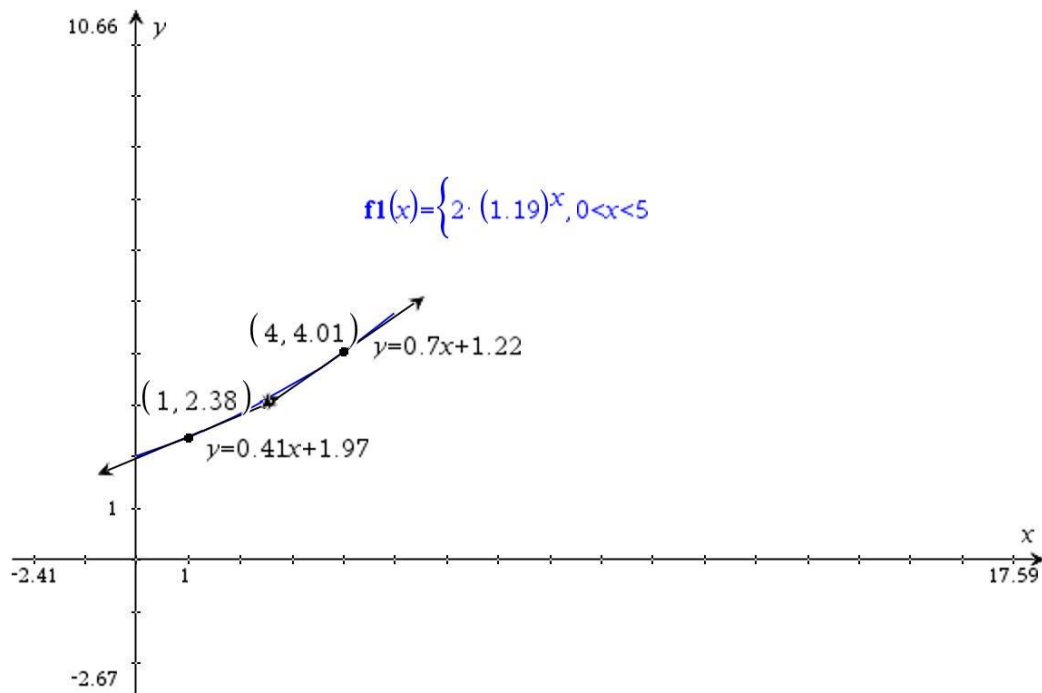
Opgave 1144

a) $f(x) = 2 \cdot 1,19^x$ for $0 < x < 5$ x er antal år efter start og $f(x)$ er værdien i tusind kr.



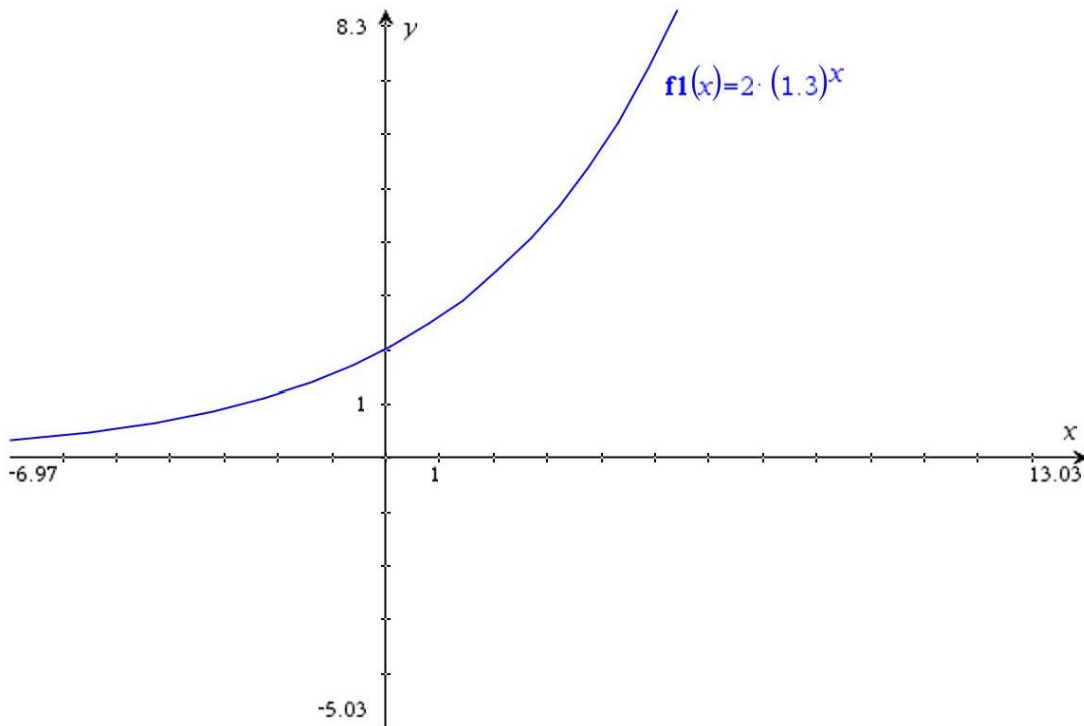
b) Efter 1 år er værdien 2380 kr. og den stiger med 410 kr. om året.

c) Efter 4 år er værdien 4010 kr. og den stiger med 700 kr. om året.

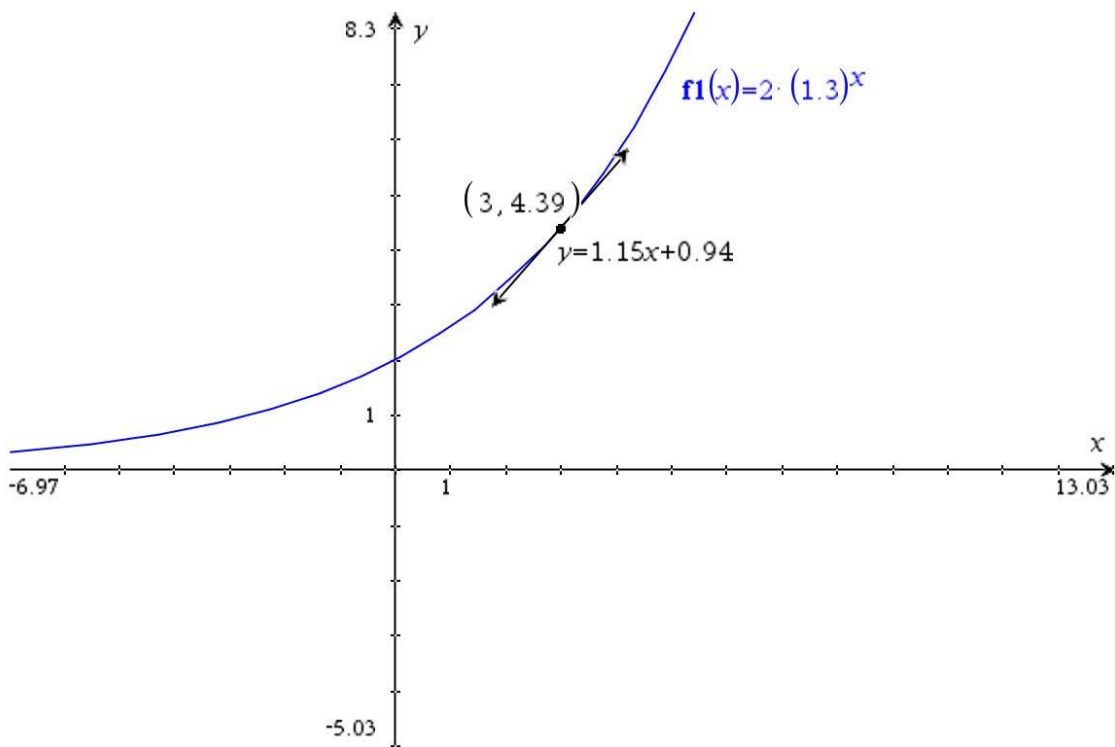


Opgave 1145

a)



b)



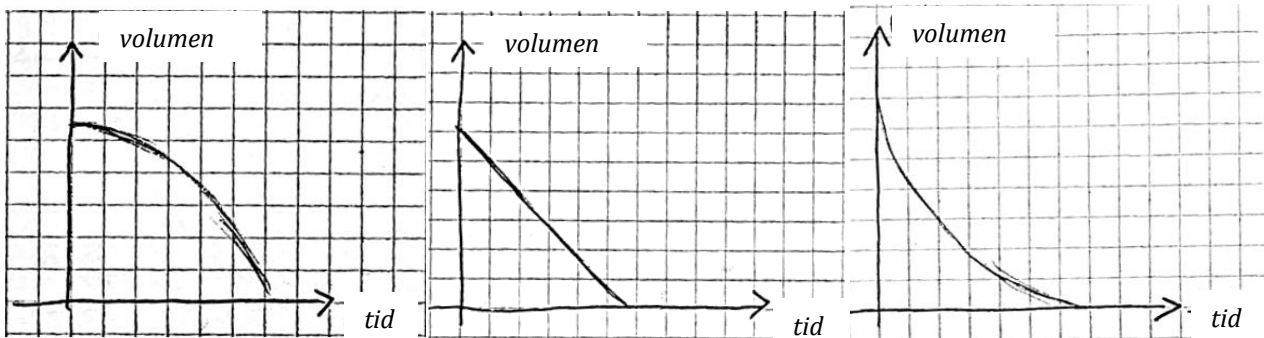
c) 1,15

d) mg pr. time

e) Myggelarverne vokser med 1,15 mg i timen når de er 3 timer gamle

Opgave 1146

a)



Opgave 1147

- a) -
- b) ca. 1 km/t
- c) Omkring efter 1,5 time
- d) 7 km/t

Opgave 1148

- a) Grafen for funktionen er voksende for x i intervallet $[0;6]$ og konstant for x i intervallet $[6;10]$
- b) $[6;10]$
- c) Omkring 3 dage efter den er begyndt at springe ud.
- d) cm pr. dag