

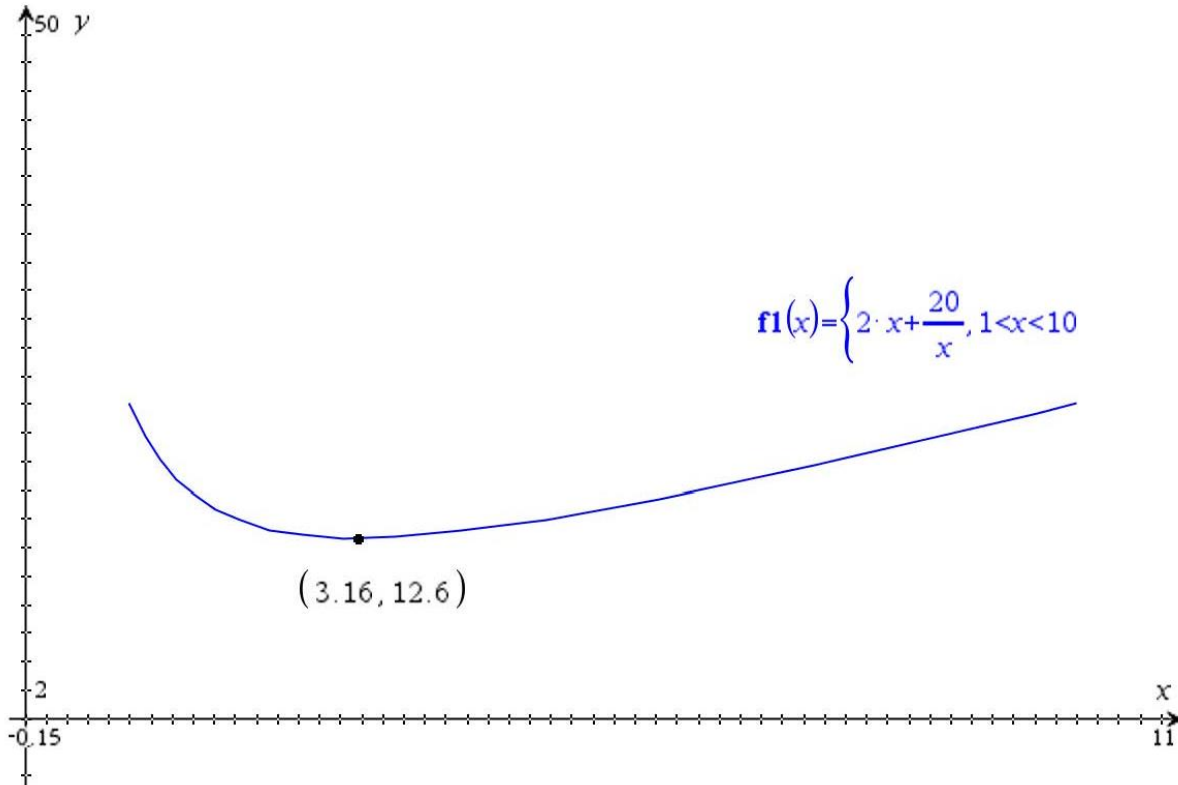
Facit til Kerne stof Mat 1 – side 222

Opgave 1114

-

Opgave 1115

a)



b) $x = 3,16$

Opgave 1116

a) 3,1646

Opgave 1117

- a) Lokalt og globalt minimumspunkt i $(2,0)$, så minimumsværdien er 0. Lokale maksimumspunkter i $(-2,6)$ og $(6,4)$. Globalt maksimum er dermed 6.
b) Funktionen er aftagende for x mellem -2 og 2. Funktionen er voksende for x mellem 2 og 6.

Opgave 1118

- a) Funktionen har lokalt minimum i $(-2;-2)$ og i $(2;0)$. Funktionen har lokalt maksimum i $(1;6)$ og i $(8;2)$
b) Funktionen er voksende fra -2 til 1 og fra 2 til 8. Funktionen er aftagende fra 1 til 2.

Opgave 1119

- a) Funktionen har lokalt minimum $(0,0)$ og $(4,-2)$. Der er lokalt maksimum i $(-2,4)$ og $(2,2)$
b) Funktionen er aftagende fra -2 til 0 og fra 2 til 4. Den er voksende fra 0 til 2.