

Facit til Kerne stof Mat 1 – side 221

Opgave 1109

- a) $x = 2$ og $x = 8$
- b) $x = 2$
- c) $x = 8$
- d) 10
- e) -8

Opgave 1110

- a) $x = -2$ og $x = 1$
- b) 6
- c) 0

Opgave 1111

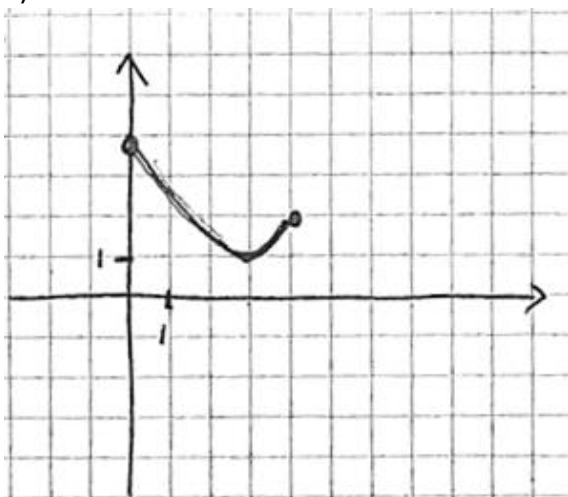
- a) 2000 kr.
- b) 3000 kr. og det er 4 år efter start
- c) 1700 kr.

Opgave 1112

- b) Der er lokalt og globalt ekstrema for $x = -2$ og for $x = 2$
- a) Der er lokalt, men ikke globalt ekstrema for $x = 6$
- c) De globale ekstrema er 6 og 0 (Der er lokalt maksimum på 4)

Opgave 1113

a)



b)

