

Facit til Kernestof Mat 1 – side 140

Opgave 701

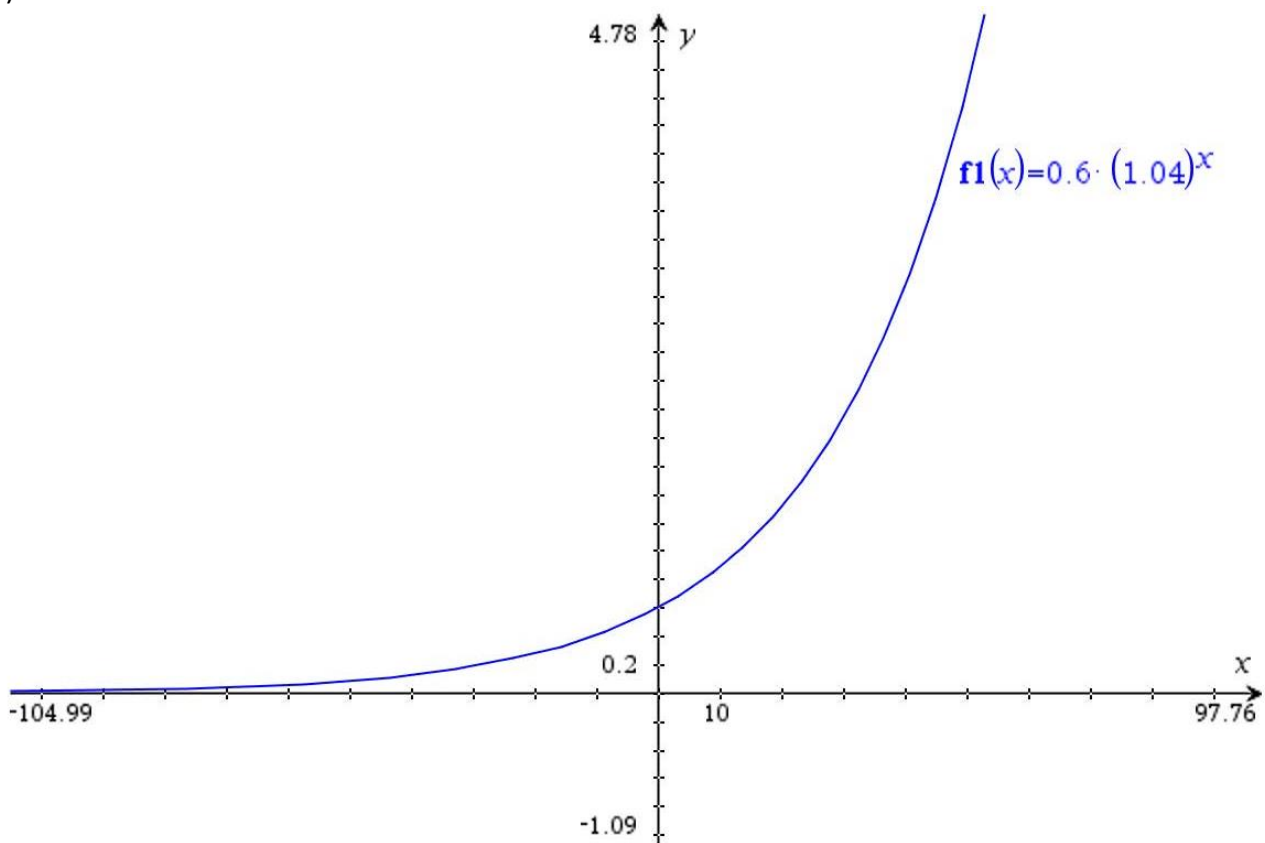
- a) f_1 har a større end 1, f_2 og f_3 har begge a mellem 0 og 1
b) For f_1 er $b = 0,5$, for f_2 er $b = 3$ og for f_3 er $b = 5$

Opgave 702

- a. = graf 5
b. = graf 2
c. = graf 1
d. = graf 4
e. = graf 3

Opgave 703

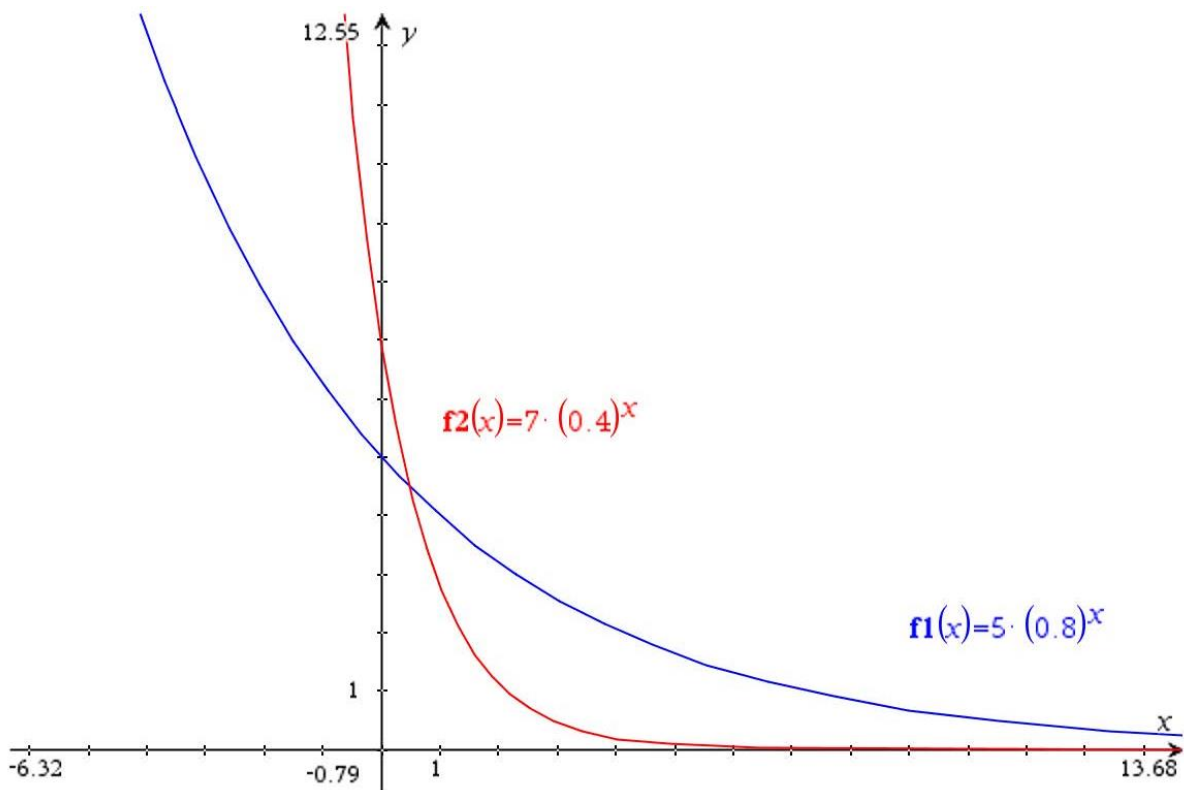
a)



- b) Fremskrivningsfaktoren er 1,04
c) Vækstraten er 0,04 dvs. 4%
d) $y = 0,73$ Det betyder at befolkningen i Kyzylorda er på 0,73 mio. i 1995
e) Hvor stor befolkningen er i mio. i Kyzylorda i 1987 ifølge modellen.
f) 0,53

Opgave 704

Graferne a. og d. er eksponentielle



Opgave 705

a)

x	0	1	2	3	5	10	15	20
y	10	12,5	15,6	19,5	30,5	93,1	284,2	867,4

b)

Når et tal er større end 1 så bliver produktet større og større jo flere gange, det ganges med sig selv.

Opgave 706

a)

x	0	1	2	3	4	5
$y = 10 \cdot 0,92^x$	10	9,2	8,46	7,79	7,16	6,59

b)

Når et tal er mindre end 1, så bliver produktet mindre og mindre jo flere gange det ganges med sig selv.

Opgave 707

$$y = 4 \cdot 1,12^x$$