

Træningssider 8

1

Beregn skalaproduktet af vektorerne.

- a) 63
- b) 62
- c) 34
- d) 27

2

Afgør om vektorerne er ortogonale

- a) Ja
- b) Nej
- c) Nej
- d) Ja

3

Beregn vinklen mellem vektorerne

- a) $54,46^\circ$
- b) $21,04^\circ$
- c) $95,91^\circ$
- d) $47,73^\circ$

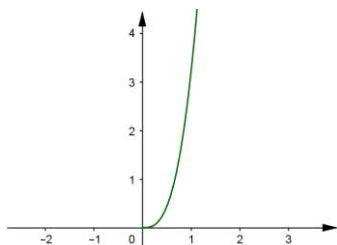
4

Bestem t , så vektorerne bliver ortogonale

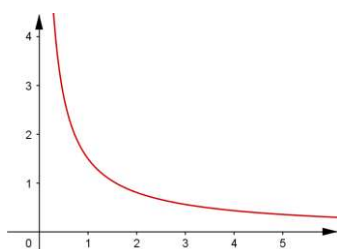
- a) $t=2$
- b) $t=-21$
- c) $t=\frac{45}{16}$
- d) $t=\frac{4}{9}$

Opg. 5

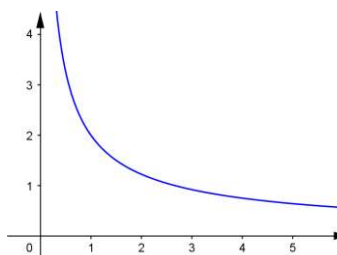
a.



b.



c.



Opg. 6

a. $g_1(4) = 48$

b. $g_2(9) = 6$

c. $g_3(5) = \frac{3}{5}$

Opg. 7

a. $f_1(x)$ har grafen C

b. $f_2(x)$ har grafen A

c. $f_3(x)$ har grafen B

Opg. 8

- a. 14,1%
- b. 45,8%
- c. 549,8%

Opg. 9

- a. Aftager med 6,4%
- b. Aftager med 18,2%
- c. Aftager med 38,4%

Opg. 10

- a. x skal aftage med 4,5%
- b. x skal aftage med 0,87%
- c. x skal aftage med 15,9%

Opg. 11

- a. x skal aftage med 9,8%
- b. x skal aftage med 75%
- c. x skal aftage med 99,8%

Opg. 12

- a. 2,83 sekunder
- b. 22,5%
- c. 300%

Opg. 13

- a. $x = -16$
- b. $x = 7$
- c. $x = \frac{5}{3}$

Opg. 14

a. $t = 4$

b. $t = -\frac{7}{5}$

c. $t = \frac{30}{7}$

Opg. 15

a. $x = -1$ og $x = 3$

b. $x = -2$ og $x = 4$

c. $x = -2$ og $x = 0$

d. $x = -\frac{3}{2}$ og $x = \frac{1}{2}$